

90 kg/ 24h

Fabbricatori di ghiaccio Nugget / Nugget Ice Makers:
G95C - G130C - G160C - G200C - G125 - G165 - G205 - G305S - G405 - G505

G95C ALLGAS
220-240/50/1
Nugget Ice Makers



CARATTERISTICHE

- Scocca in acciaio
- Condensazione ad aria e acqua
- Ciclo di sanificazione
- Tasto comandi capacitivo
- Segnalazione acustica e luminosa allarmi
- Report allarmi HACCP
- Collegamento USB per aggiornamento sw e scarico dati HACCP
- Ventilatore condensatore controllato alle basse temperature ambiente
- Produzione ghiaccio programmabile
- Analisi predittiva malfunzionamenti
- Report prestazioni apparecchiatura
- Kit piedini 100mm
- Filtro aria estraibile e lavabile
- Aspirazione ed espulsione aria frontale
- Regolazione livello ghiaccio depositato
- Regolazione umidità ghiaccio



OPZIONALE

- Ciclo di sanificazione programmabile con ozono
- Connessione cloud IOT

DEPOSITO

18 kg

DIMENSIONI

L x P x H (mm)



500 x 597 x 694



560 x 650 x 970

VOLTAGE



220-240/50/1
220/60/1

GAS



R290
GWP 3

DATI TECNICI



cond

comp. W

ABS. W

Fuse

Kwh/100Kg

l / h

Kg

Kg

G95C AG 220-240/50/1N 346 410 10 16 2.5 48 55

G95C AG 220-240/50/1N 346 360 10 11 36 48 55

TIPO GHIACCIO

	WEIGHT ICE PESO GHIACCIO	RESIDUAL WATER CONTENUTO ACQUA
Cubetto Nugget M 15.8x 15x 7.7mm	1.1 g	8%

PRODUZIONE GHIACCIO

kg/24h
lbs/24h

Raffreddamento ad aria



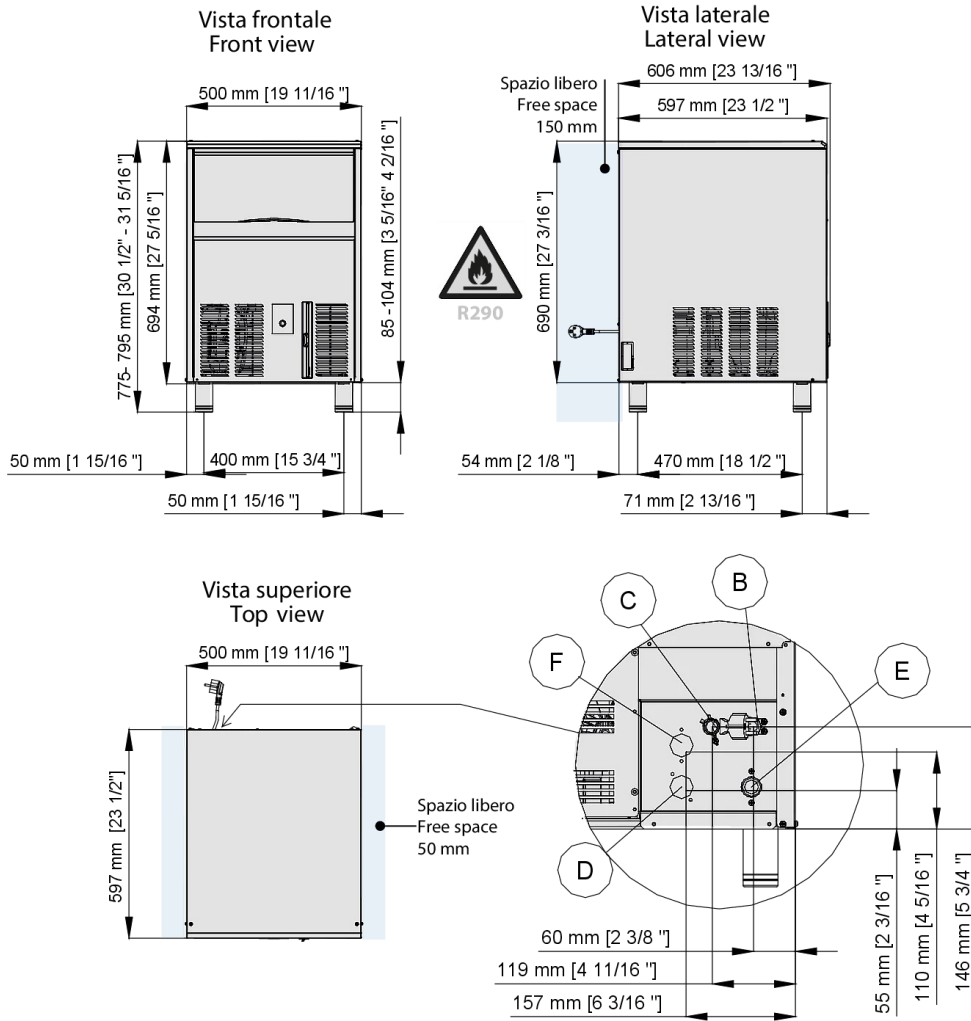
Temp. Aria Air Temp.	Temp. Acqua /Water Temp.			
	10° 50°	15° 59°	21° 70°	32° 90°
10°	90	88	84	76
50°	198	194	185	168
21°	77	75	71	64
70°	170	165	156	141
32°	64	62	58	50
90°	141	137	128	110
38°	58	56	54	48
100°	128	123	119	106

Raffreddamento ad acqua

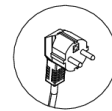


Temp. Aria Air Temp.	Temp. Acqua /Water Temp.			
	10° 50°	15° 59°	21° 70°	32° 90°
10°	84	82	78	70
50°	185	181	172	154
21°	80	78	73	66
70°	176	172	161	145
32°	76	74	70	62
90°	168	163	154	137
38°	70	68	65	58
100°	154	150	143	128

DIMENSIONI



- (B)** Ingresso alimentazione elettrica / Electrical cable supply
- (C)** Attacco scarico acqua / Water outlet connection Ø 20 mm
- (D)** Uscita acqua condensatore ad acqua / Water outlet connection water condensation 3/4"G
- (E)** Attacco entrata acqua / Water inlet connection 3/4"G
- (F)** Entrata acqua condensatore ad acqua / Water inlet connection water condensation 3/4"G



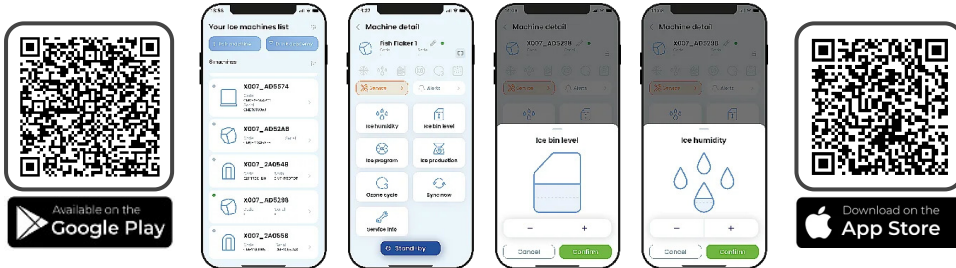
Schuko plug
Spina schuko



Kit 4 Feet
Kit 4 piedini
Ø50mm H100-120 mm

MyICE

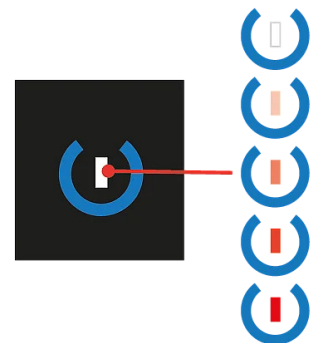
Permette il comando e il monitoraggio dei produttori di ghiaccio direttamente da smartphone / Allow control and monitoring of ice makers directly from smartphone



Condizioni operative

	Min	Max
Temp. Ambiente	10°C	40°C
Temp. Acqua Ghiaccio	5°	35°
Press. Acqua	1 Bar (14psi)	10 Bar (140psi)
Conducib.acqua	20 microS	500 microS
Alimentazione Elettrica	-10%	+10%

TOUCH CONTROL



Tasto Capacitivo di Stand-by / Avvio
(led a variazione continua di colori dal bianco al rosso)

Calore espulso	985 W
Volume Aria	300 m ³ /h