

98 kg/ 24h

Fabbricatori di ghiaccio a Palette / Palette Ice Makers:

K 23 - K23n - K25 - K30 - K36 - K45 - K50 - K62 - K80 - K95 - K150

K95 ALLGAS

220-240/50/1

Palette Ice Makers



CARATTERISTICHE

- Scocca in acciaio
- Condensazione ad aria o acqua
- Ciclo di lavaggio
- Produzione ghiaccio programmabile
- Tasto comandi capacitivo
- Segnalazione acustica e luminosa allarmi
- Report allarmi HACCP
- Regolazione livello ghiaccio deposito
- Collegamento USB per aggiornamento sw e scarico dati HACCP
- Ventilatore condensatore controllato alle basse temperature ambiente
- Analisi predittiva malfunzionamenti
- Report prestazioni apparecchiatura

OPZIONALE

- Ciclo di sanificazione programmabile con ozono
- Trattamento nanotecnologico evaporatore con Rainbow technology
- Connessione cloud IOT
- Kit piedini 100mm



TIPO GHIACCIO

	PCS / CYCLE PZ / CICLO	WEIGHT ICE PESO GHIACCIO
Cubetto CAVO 80-95 29x 41x 32.5mm	60	21 g

PRODUZIONE GHIACCIO

kg/24h
lbs/24h

Raffreddamento ad aria



Temp. Aria Air Temp.	Temp. Acqua /Water Temp.			
	10° 50°	15° 59°	21° 70°	32° 90°
10° 50°	96 212	94 207	89 196	80 176
21° 70°	88 194	86 190	82 181	75 165
32° 90°	77 170	75 165	72 159	66 145
38° 100°	62 137	60 132	58 128	53 117

Raffreddamento ad acqua



Temp. Aria Air Temp.	Temp. Acqua /Water Temp.			
	10° 50°	15° 59°	21° 70°	32° 90°
10° 50°	105 231	100 220	95 209	88 194
21° 70°	103 227	98 216	93 205	86 190
32° 90°	100 220	96 212	91 201	84 185
38° 100°	92 203	90 198	85 187	78 172

DEPOSITO

40 kg
1904 pcs

DIMENSIONI

L x P x H (mm)



800 x 585 x 956



860 x 640 x 1050

VOLTAGE



220-240/50/1
220/60/1

GAS



R290
GWP 3

DATI TECNICI



cond

comp. W

ABS. W

Fuse

Kwh/100Kg

l/h

Kg

Kg

K95 A AG 220-240V/1N/50Hz



1589

600

10

16.8

8.56

66

76

K95 W AG 220-240V/1N/50Hz



1589

580

10

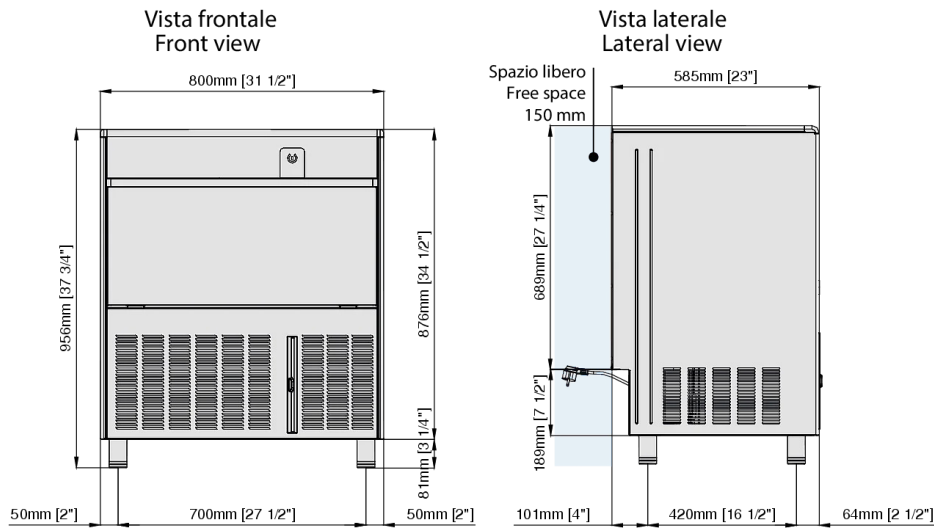
10.3

67.9

66

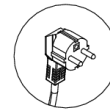
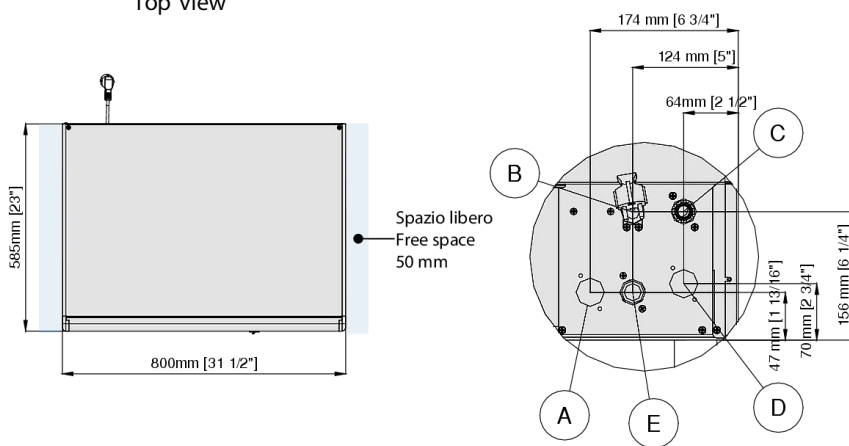
76

DIMENSIONI



- A** Entrata acqua condensatore ad acqua / Water inlet connection water condensation OPTIONAL 3/4"G
- B** Ingresso alimentazione elettrica / Electrical cable supply
- C** Attacco scarico acqua / Water outlet connection Ø 20 mm
- D** Uscita acqua condensatore ad acqua / Water outlet connection water condensation Ø 20 mm
- E** Attacco entrata acqua / Water inlet connection 3/4"G

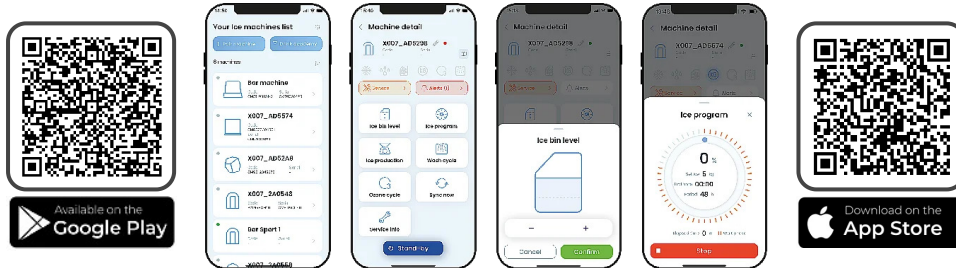
Vista superiore / Top view



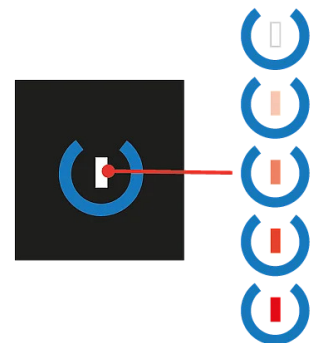
Schuko plug
Spina schuko

MyICE

Permette il comando e il monitoraggio dei produttori di ghiaccio direttamente da smartphone / Allow control and monitoring of ice makers directly from smartphone



TOUCH CONTROL



Condizioni operative

	Min	Max
Temp. Ambiente	10°C	40°C
Temp. Acqua Ghiaccio	5°	35°
Press. Acqua	1 Bar (14psi)	10 Bar (140psi)
Conducib.acqua	20 microS	500 microS
Alimentazione Elettrica	-10%	+10%

Tasto Capacitivo di Stand-by / Avvio
(led a variazione continua di colori dal bianco al rosso)

Calore espulso	2218 W
Volume Aria	500 m ³ /h