

## 36 kg/ 24h

Fabbricatori di ghiaccio a Palette / Palette Ice Makers:

K 23 - K23n - K25 - K30 - K36 - K45 - K50 - K62 - K80 - K95 - K150

K36 ALLGAS

220-240/50/1

Palette Ice Makers



### CARATTERISTICHE

- Scocca in acciaio
- Condensazione ad aria o acqua
- Ciclo di lavaggio
- Produzione ghiaccio programmabile
- Tasto comandi capacitivo
- Segnalazione acustica e luminosa allarmi
- Report allarmi HACCP
- Regolazione livello ghiaccio deposito
- Collegamento USB per aggiornamento sw e scarico dati HACCP
- Ventilatore condensatore controllato alle basse temperature ambiente
- Analisi predittiva malfunzionamenti
- Report prestazioni apparecchiatura

### OPZIONALE

- Ciclo di sanificazione programmabile con ozono
- Trattamento nanotecnologico evaporatore con Rainbow technology
- Connessione cloud IOT
- Kit piedini 100mm



### TIPO GHIACCIO

	PCS / CYCLE PZ / CICLO	WEIGHT ICE PESO GHIACCIO
Cubetto CAVO 30-36 29x 41x 32.5mm	20	21 g

### PRODUZIONE GHIACCIO

kg/24h  
lbs/24h

Raffreddamento ad aria



Temp. Aria Air Temp.  °C / °F	Temp. Acqua /Water Temp.			
	10° 50°	15° 59°	21° 70°	32° 90°
10° 50°	36 79	35 77	32 71	29 64
21° 70°	33 73	32 71	29 64	27 60
32° 90°	27 60	26 57	25 55	23 51
38° 100°	25 55	24 53	23 51	21 46

Raffreddamento ad acqua



Temp. Aria Air Temp.  °C / °F	Temp. Acqua /Water Temp.			
	10° 50°	15° 59°	21° 70°	32° 90°
10° 50°	36 79	35 77	34 75	30 66
21° 70°	35 77	34 75	33 73	29 64
32° 90°	34 75	33 73	32 71	28 62
38° 100°	31 68	30 66	29 64	26 57

### DEPOSITO

12 kg  
571 pcs

### DIMENSIONI

L x P x H (mm)



450 x 545 x 690



510 x 600 x 850

### VOLTAGE



220-240/50/1  
220/60/1

### GAS



R290  
GWP 3

### DATI TECNICI



cond

comp. W

ABS. W

Fuse

Kwh/100Kg

l / h

Kg

Kg

K36 A AG 220-240V/1N/50Hz



585

230

10

17.8

3.75

36

42

K36 W AG 220-240V/1N/50Hz



585

200

10

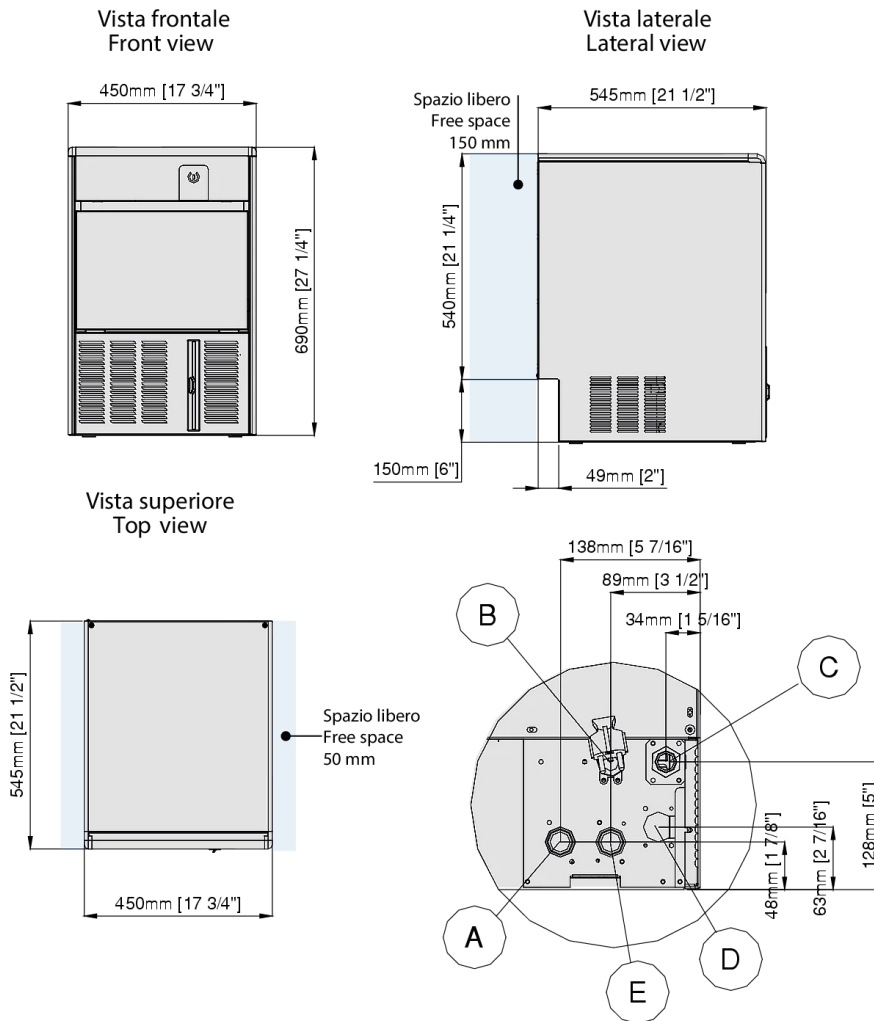
10.3

37.2

37

43

### DIMENSIONI

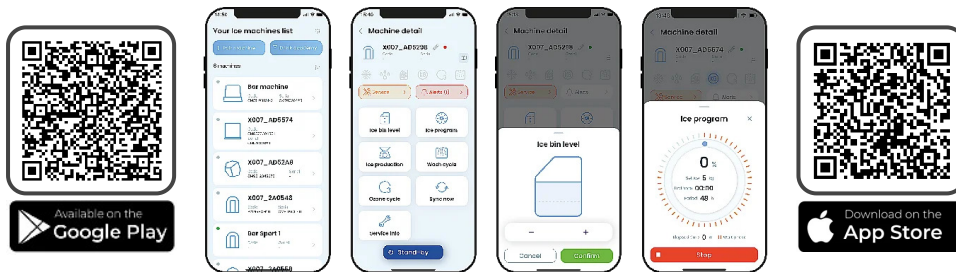


- A** Entrata acqua condensatore ad acqua / Water inlet connection water condensation OPTIONAL 3/4"G
- B** Ingresso alimentazione elettrica / Electrical cable supply
- C** Attacco scarico acqua / Water outlet connection Ø 20 mm
- D** Uscita acqua condensatore ad acqua / Water outlet connection water condensation Ø 20 mm
- E** Attacco entrata acqua / Water inlet connection 3/4"G

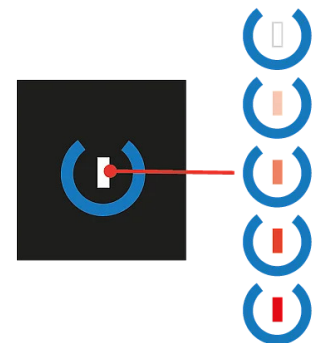


## MyICE

Permette il comando e il monitoraggio dei produttori di ghiaccio direttamente da smartphone / Allow control and monitoring of ice makers directly from smartphone



## TOUCH CONTROL



### Condizioni operative

	Min	Max
Temp. Ambiente	10°C	40°C
Temp. Acqua Ghiaccio	5°	35°
Press. Acqua	1 Bar (14psi)	10 Bar (140psi)
Conducib.acqua	20 microS	500 microS
Alimentazione Elettrica	-10%	+10%

Tasto Capacitivo di Stand-by / Avvio  
(led a variazione continua di colori dal bianco al rosso)

Calore espulso	807 W
Volume Aria	300 m³/h