

23 kg/ 24h

Fabbricatori di ghiaccio a Palette / Palette Ice Makers:

K 23 - K23n - K25 - K30 - K36 - K45 - K50 - K62 - K80 - K95 - K150

K23 ALLGAS

220-240/50/1

Palette Ice Makers



CARATTERISTICHE

- Scocca in acciaio
- Condensazione ad aria o acqua
- Ciclo di lavaggio
- Produzione ghiaccio programmabile
- Tasto comandi capacitivo
- Segnalazione acustica e luminosa allarmi
- Report allarmi HACCP
- Regolazione livello ghiaccio deposito
- Collegamento USB per aggiornamento sw e scarico dati HACCP
- Ventilatore condensatore controllato alle basse temperature ambiente
- Analisi predittiva malfunzionamenti
- Report prestazioni apparecchiatura

OPZIONALE

- Ciclo di sanificazione programmabile con ozono
- Trattamento nanotecnologico evaporatore con Rainbow technology
- Connessione cloud IOT
- Kit piedini 100mm



DEPOSITO

7 kg
333 pcs

DIMENSIONI

L x P x H (mm)



340 x 545 x 690



460 x 600 x 850

VOLTAGE



220-240/50/1
220/60/1

GAS



R290
GWP 3

TIPO GHIACCIO

	PCS / CYCLE PZ / CICLO	WEIGHT ICE PESO GHIACCIO
Cubetto CAVO 23n-23-25 29x 41x 32.5mm	15	21 g

PRODUZIONE GHIACCIO

kg/24h
lbs/24h

Raffreddamento ad aria



Temp. Aria Air Temp.	Temp. Acqua /Water Temp.			
	10° 50°	15° 59°	21° 70°	32° 90°
10° 50°	23 51	22 48	21 46	18 40
21° 70°	22 48	21 46	20 44	16 35
32° 90°	17 37	16 35	15 33	12 26
38° 100°	14 31	13 29	12 26	11 24

Raffreddamento ad acqua

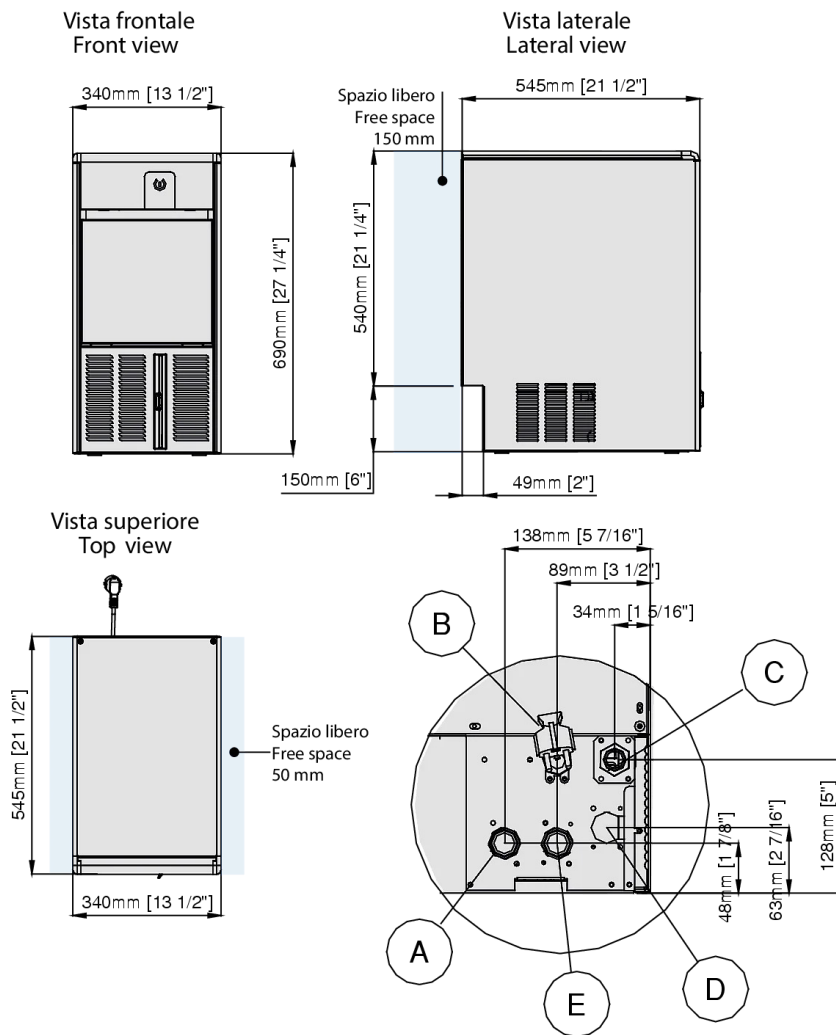


Temp. Aria Air Temp.	Temp. Acqua /Water Temp.			
	10° 50°	15° 59°	21° 70°	32° 90°
10° 50°	23 51	22 48	21 46	18 40
21° 70°	22 48	21 46	20 44	17 37
32° 90°	21 46	20 44	19 42	16 35
38° 100°	20 44	19 42	18 40	15 33

DATI TECNICI

	cond	comp. W	ABS. W	Fuse	Kwh/100Kg	l / h	Kg	Kg		
K 23 A AG 220-240V/1N/50Hz		354	200	10	26.1	2.37	30	37		
K 23 W AG 220-240V/1N/50Hz		354	200	10	14.4	29.6	30	37		

DIMENSIONI

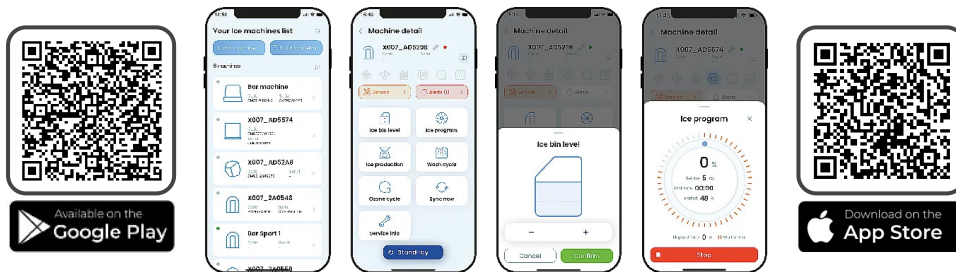


- A** Entrata acqua condensatore ad acqua / Water inlet connection water condensation OPTIONAL 3/4"G
- B** Ingresso alimentazione elettrica / Electrical cable supply
- C** Attacco scarico acqua / Water outlet connection Ø 20 mm
- D** Uscita acqua condensatore ad acqua / Water outlet connection water condensation Ø 20 mm
- E** Attacco entrata acqua / Water inlet connection 3/4"G

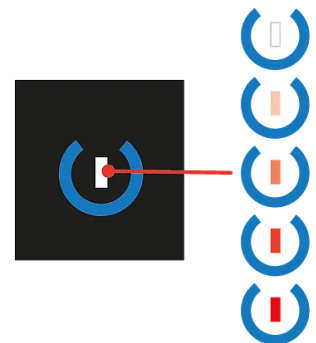


MyICE

Permette il comando e il monitoraggio dei produttori di ghiaccio direttamente da smartphone / Allow control and monitoring of ice makers directly from smartphone



TOUCH CONTROL



Condizioni operative

	Min	Max
Temp. Ambiente	10°C	40°C
Temp. Acqua Ghiaccio	5°	35°
Press. Acqua	1 Bar (14psi)	10 Bar (140psi)
Conducib.acqua	20 microS	500 microS
Alimentazione Elettrica	-10%	+10%

Tasto Capacitivo di Stand-by / Avvio (led a variazione continua di colori dal bianco al rosso)

Calore espulso	514 W
Volume Aria	300 m ³ /h