

90 kg/ 24h

Fabbricatori di ghiaccio granulare / Granular ice makers:

B95C - B130C - B160C - B200C - B125 - B165 - B205 - B305S - B405 - B505

B95C ALLGAS  
220-240/50/1  
Granular ice makers



## CARATTERISTICHE

- Scocca in acciaio
- Condensazione ad aria o acqua
- Ciclo di sanificazione
- Tasto comandi capacitivo
- Segnalazione acustica e luminosa allarmi
- Report allarmi HACCP
- Collegamento USB per aggiornamento sw e scarico dati HACCP
- Ventilatore condensatore controllato alle basse temperature ambiente
- Produzione ghiaccio programmabile
- Analisi predittiva malfunzionamenti
- Report prestazioni apparecchiatura
- Kit piedini 100mm
- Filtro aria estraibile e lavabile
- Aspirazione ed espulsione aria frontale



## OPZIONALE

- Ciclo di sanificazione programmabile con ozono
- Connessione cloud IOT

## DEPOSITO

18 kg

## DIMENSIONI

L x P x H (mm)



500 x 597 x 694



560 x 650 x 970

## VOLTAGE



220-240/50/1  
220/60/1

## GAS



R290  
GWP 3

## DATI TECNICI



cond

comp. W

ABS. W

Fuse

Kwh/100Kg

l / h

Kg

Kg

B95C AG 220-240/50/1N



346

410

10

16

2.5

48

55

B95C AG 220-240/50/1N



346

360

10

11

36

48

55

## TIPO GHIACCIO

RESIDUAL WATER  
CONTENUTO  
ACQUA



Ghiaccio FLAKER

25%

## PRODUZIONE GHIACCIO

kg/24h  
lbs/24h

Raffreddamento ad aria



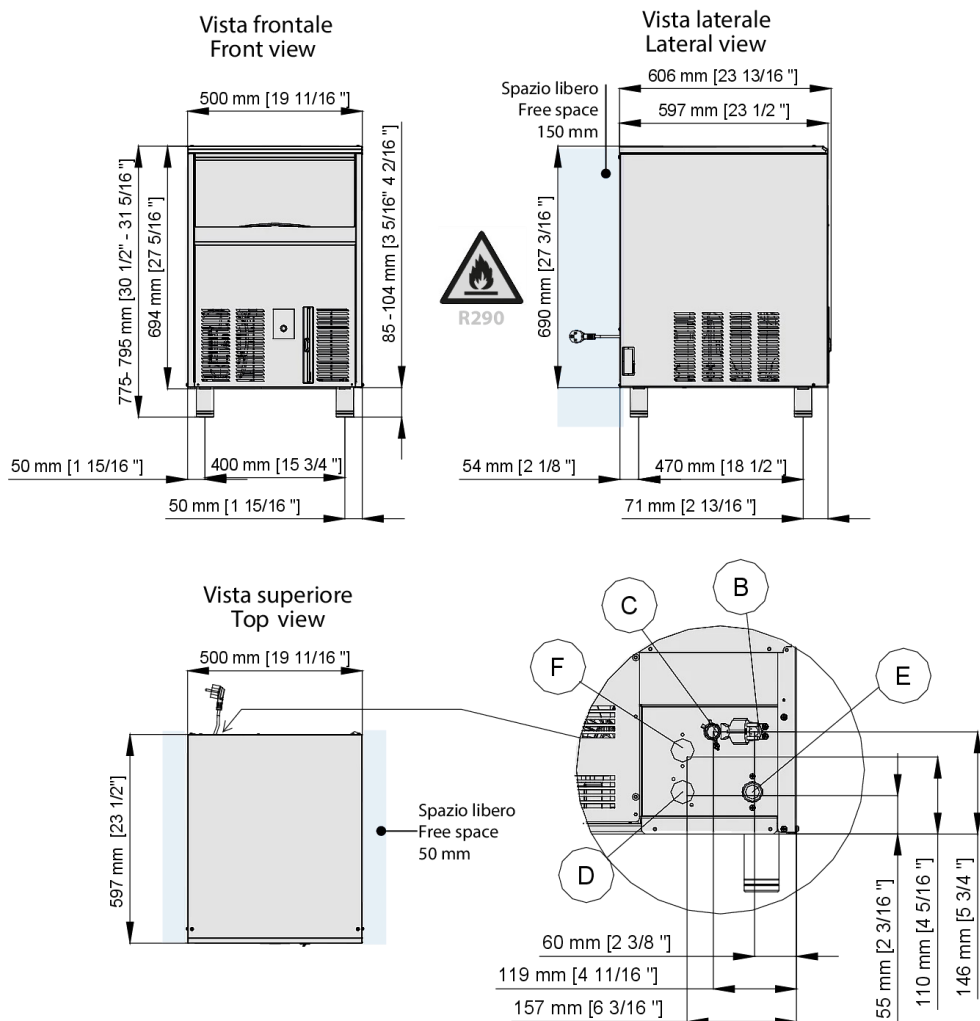
Temp. Aria Air Temp.	Temp. Acqua /Water Temp.			
	10° 50°	15° 59°	21° 70°	32° 90°
10° 50°	90 198	88 194	84 185	76 168
21° 70°	77 170	75 165	71 156	64 141
32° 90°	64 141	62 137	58 128	50 110
38° 100°	58 128	56 123	54 119	48 106

Raffreddamento ad acqua

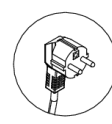


Temp. Aria Air Temp.	Temp. Acqua /Water Temp.			
	10° 50°	15° 59°	21° 70°	32° 90°
10° 50°	84 185	82 181	78 172	70 154
21° 70°	80 176	78 172	73 161	66 145
32° 90°	76 168	74 163	70 154	62 137
38° 100°	70 154	68 150	65 143	58 128

### DIMENSIONI



- (B)** Ingresso alimentazione elettrica / Electrical cable supply
- (C)** Attacco scarico acqua / Water outlet connection Ø 20 mm
- (D)** Uscita acqua condensatore ad acqua / Water outlet connection water condensation 3/4"G
- (E)** Attacco entrata acqua / Water inlet connection 3/4"G
- (F)** Entrata acqua condensatore ad acqua / Water inlet connection water condensation 3/4"G



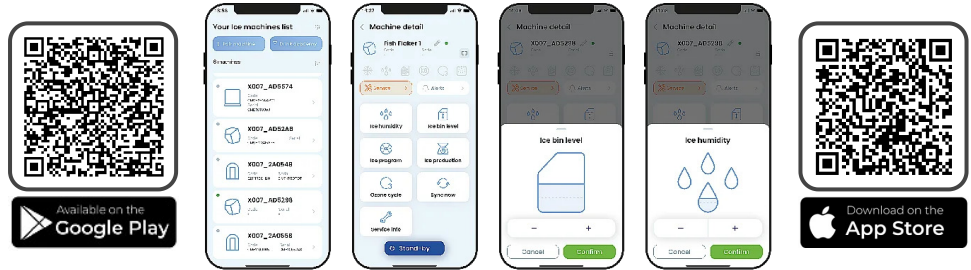
Schuko plug  
Spina schuko



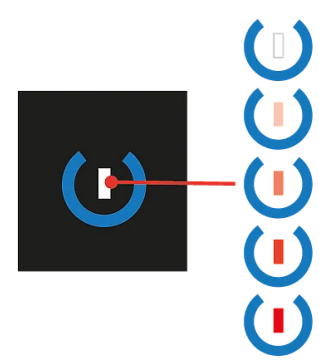
Kit 4 Feet  
Kit 4 piedini  
Ø50mm H100-120 mm

### MyICE

Permette il comando e il monitoraggio dei produttori di ghiaccio direttamente da smartphone / Allow control and monitoring of ice makers directly from smartphone



### TOUCH CONTROL



### Condizioni operative

	Min	Max
Temp. Ambiente	10°C	40°C
Temp. Acqua Ghiaccio	5°	35°
Press. Acqua	1 Bar (14psi)	10 Bar (140psi)
Conducib.acqua	20 microS	500 microS
Alimentazione Elettrica	-10%	+10%

Tasto Capacitivo di Stand-by / Avvio  
(led a variazione continua di colori dal bianco al rosso)

Calore espulso	985 W
Volume Aria	300 m³/h